

Демонстрация итоговой контрольной работы по математике для 4 класса.

1

ОТВЕТ:

2

ОТВЕТ:

3



Запиши решение и ответ.

Решение:

Ответ:

4 Во сколько начались занятия спортивной секции, если они длились 1 час 30 минут и закончились в 17 часов 15 минут?

Ответ:

5

1 см

На клетчатом поле со стороной клетки 1 см изображён прямоугольник.

1) Найди площадь этого прямоугольника. Ответ дай в квадратных сантиметрах.

Ответ:

2) Проведи на рисунке выше прямую линию так, чтобы этот прямоугольник оказался разбит на квадрат и ещё один прямоугольник.

6

В спортивных соревнованиях по нескольким видам спорта приняли участие 4 команды. Количество медалей, полученных командами, представлено в таблице. Используя эти данные, ответь на вопросы.

Команда	Золотые	Серебряные	Бронзовые
«Сириус»	7	8	3
«Орион»	6	4	5
«Заря»	4	6	7
«Весна»	3	2	5

1) Сколько серебряных медалей завоевала команда «Сириус»?

Ответ:

2) Какая команда заняла 3 место по сумме всех медалей?

Ответ:

7

ОТВЕТ:

8

Запиши решение и ответ.

Решение:

Ответ:

9

1) У кого Татьяна была в 11:30?

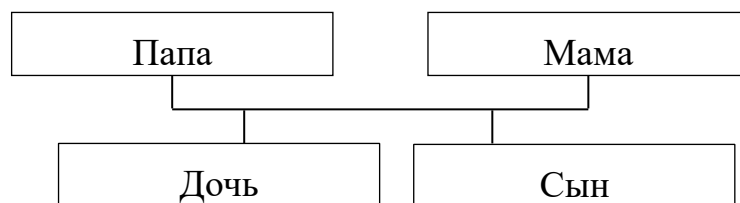
ОТВЕТ:

2) К кому отправилась Татьяна после обсуждения идеи с директором?

ОТВЕТ:

10 Родственные связи можно представить в виде схемы. Например, на схеме ниже представлена семья с двумя детьми. Такую схему ещё называют родословное или семейное дерево.

Пример

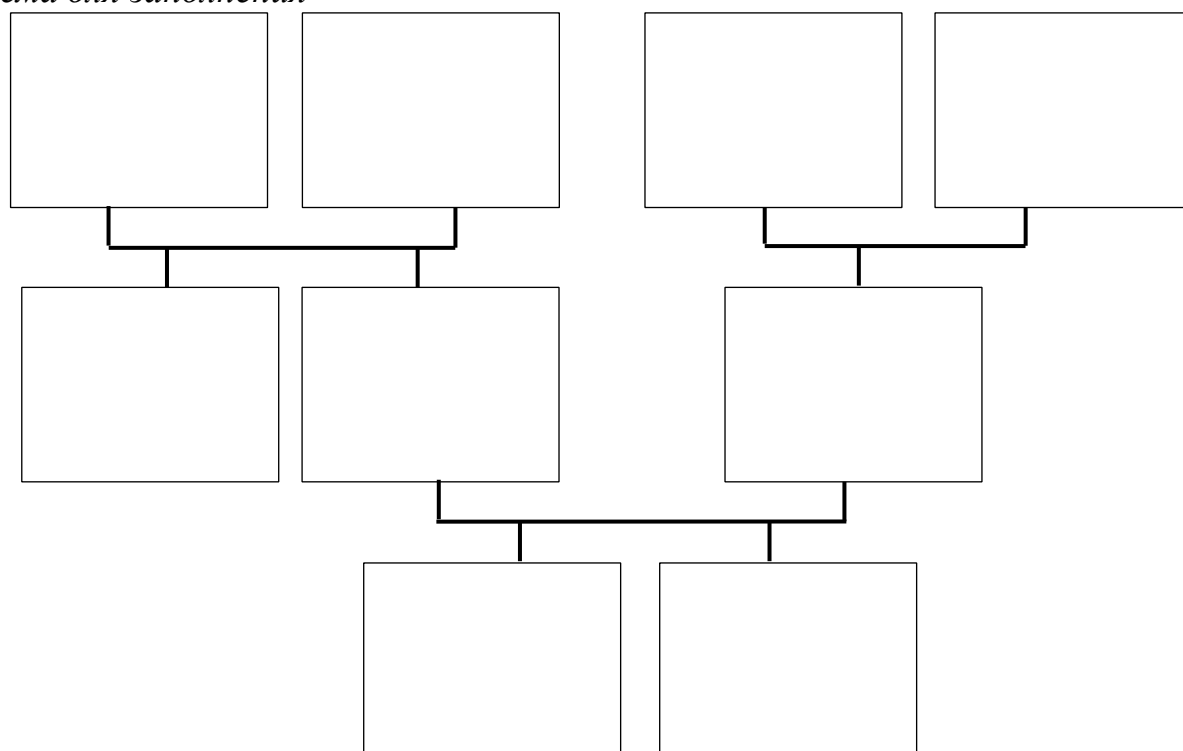


Прочитай текст и изобрази семейное дерево, включающее всех перечисленных в тексте родственников. Впиши в прямоугольники на схеме имена или имена и отчества родственников.

Меня зовут Светлана. Мою маму зовут Юлия Ивановна, она работает технологом на швейной фабрике. Её родители живут далеко от нас, в деревне Нутрома Тверской области. Бабушка Марина Игнатьевна уже на пенсии, а дедушка Иван Михайлович работает на деревообрабатывающем комбинате. С ними живёт мамин брат дядя Саша, но он поступил в институт и скоро поедет учиться в Тверь. Летом мы ездим к ним в гости.

Моего папу зовут Виталий Владимирович, он водитель автобуса. Когда я была маленькая, мама забирала меня из садика, мы успевали на его рейс и папа довозил нас до дома. Мой дедушка Владимир Миронович тоже работал водителем, но он уже умер. А бабушка Анна Николаевна живёт вместе с нами. Она заботится обо мне и моём братике Вите.

Схема для заполнения



- 11** Миша написал на футболке своё имя (см. рис. 1). Затем он подошёл к зеркалу. Нарисуй, как будет выглядеть отражение его имени в зеркале (рис. 2).

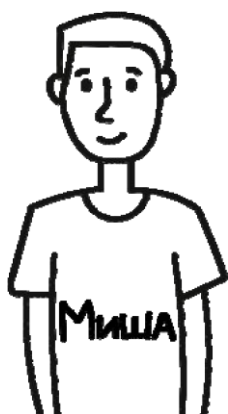


Рис. 1

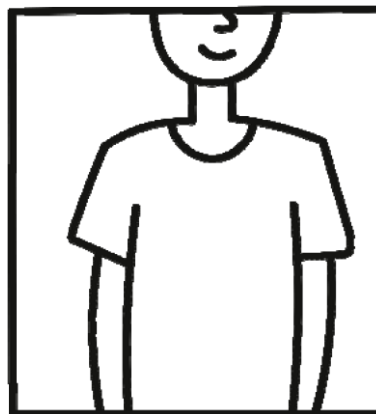


Рис. 2

- 12** В «Детском мире» продавали двухколёсные и трёхколёсные велосипеды. Максим пересчитал все рули и все колёса. Получилось 12 рулей и 27 колёс. Сколько трёхколёсных велосипедов продавали в «Детском мире»?

Запиши решение и ответ.

[illegible]

Система оценивания проверочной работы

Оценивание отдельных заданий

Номер задания	1	2	3	4	5.1	5.2	6.1	6.2	7	8	9.1	9.2	10	11	12	Итого
Балл	1	1	2	1	1	1	1	1	1	2	1	1	2	2	2	20

Ответы

Номер задания	Правильный ответ
1	16
2	67
4	В 15 часов 45 минут или в 15:45
5 пункт 1	24
5 пункт 2	
6 пункт 1	8
6 пункт 2	Орион
7	3324
9 пункт 1	У программиста
9 пункт 2	К бухгалтеру
12	3

Решения и указания к оцениванию ответов на задания 3, 8, 10-12

3

Рассмотри рисунок и ответь на вопрос: сколько рублей сдачи получит покупатель, расплатившийся за пакет молока и батон хлеба купюрой в 100 рублей?



Запиши решение и ответ.

Решение и указания к оцениванию	Баллы
<p>Решение.</p> <p>Стоимость покупки $32 + 33 = 65$ (руб.).</p> <p>Сдача $100 - 65 = 35$ (руб.).</p> <p>Допускается другая последовательность действий, обоснованно приводящая к верному ответу.</p> <p>Ответ: 35 руб.</p>	
Проведены все необходимые преобразования и/или рассуждения, приводящие к ответу, получен верный ответ	2
Проведены все необходимые преобразования и/или рассуждения, приводящие к ответу, но допущена одна арифметическая ошибка, не нарушающая общей логики решения, в результате чего получен неверный ответ	1
Не проведены необходимые преобразования и/или рассуждения, ИЛИ Приведены неверные рассуждения, ИЛИ В рассуждениях и преобразованиях допущено более одной арифметической ошибки	0
<i>Максимальный балл</i>	2

- 8 Три килограмма варенья разложили в банки по 400 г и в банки по 200 г. Банок по 400 г оказалось 4. Сколько потребовалось банок по 200 г?
Запиши решение и ответ.

Решение и указания к оцениванию	Баллы
<p>Решение. В четырёх банках по 400 г содержится $4 \cdot 400 = 1600$ г варенья. Всего варенья 3 кг или 3000 г.</p> <p>Значит, в банках по 200 г содержится $3000 - 1600 = 1400$ г варенья.</p> <p>Для хранения такого количества требуется $1400 : 200 = 7$ банок.</p> <p>Допускается другая последовательность действий, обоснованно приводящая к верному ответу.</p> <p>Ответ: 7 банок.</p>	
Проведены все необходимые преобразования и/или рассуждения, приводящие к ответу, получен верный ответ	2
Проведены все необходимые преобразования и/или рассуждения, приводящие к ответу, но допущена одна арифметическая ошибка, не нарушающая общей логики решения, в результате чего получен неверный ответ	1

Не проведены необходимые преобразования и/или рассуждения, ИЛИ Приведены неверные рассуждения, ИЛИ В рассуждениях и преобразованиях допущено более одной арифметической ошибки	0
Максимальный балл	2

- 10** Родственные связи можно представить в виде схемы. Например, на схеме ниже представлена семья с двумя детьми. Такую схему ещё называют родословное или семейное дерево.

Прочитай текст и изобрази семейное дерево, включающее всех перечисленных в тексте родственников. Впиши в прямоугольники на схеме имена или имена и отчества родственников.

Меня зовут Светлана. Мою маму зовут Юлия Ивановна, она работает технологом на швейной фабрике. Её родители живут далеко от нас, в деревне Нутрома Тверской области. Бабушка Марина Игнатьевна уже на пенсии, а дедушка Иван Михайлович работает на деревообрабатывающем комбинате. С ними живёт мамин брат дядя Саша, но он поступил в институт и скоро поедет учиться в Тверь. Летом мы ездим к ним в гости.

Моего папу зовут Виталий Владимирович, он водитель автобуса. Когда я была маленькая, мама забирала меня из садика, мы успевали на его рейс и папа довозил нас до дома. Мой дедушка Владимир Миронович тоже работал водителем, но он уже умер. А бабушка Анна Николаевна живёт вместе с нами. Она заботится обо мне и моём братике Вите.

Решение и указания к оцениванию	Баллы
<p>Решение.</p>  <pre> graph TD G1[Бабушка, Марина Игнатьевна] --- P1[Александр, Дядя Саша] G1 --- M[Мама, Юлия Ивановна] G2[Дедушка, Иван Михайлович] --- M G3[Бабушка, Анна Николаевна] --- P2[Папа, Виталий Владимирович] G4[Дедушка, Владимир Миронович] --- P2 M --- C1[Светлана] M --- C2[Виктор] P2 --- C1 P2 --- C2 </pre> <p>Допускаются и другие варианты заполнения схемы, если они соответствуют родственным связям. В блоках схемы могут быть указаны имена и отчества родственников или только имена</p>	
Все блоки схемы заполнены правильно (в соответствии с родственными связями, имена / имена и отчества родственников указаны верно)	2

Все блоки схемы заполнены, при заполнении 1—2 блоков допущены ошибки. ИЛИ Не заполнены 1—2 блока схемы, остальные блоки заполнены правильно	1
Все иные ситуации, не предусмотренные правилами выставления 2 и 1 балла	0
<i>Максимальный балл</i>	2

- 11 Миша написал на футболке своё имя (см. рис 1.) Затем он подошел к зеркалу. Нарисуй, как будет выглядеть отражение его имени в зеркале (рис. 2).

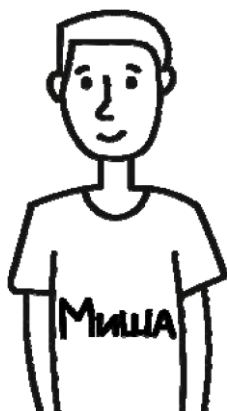


Рис. 1

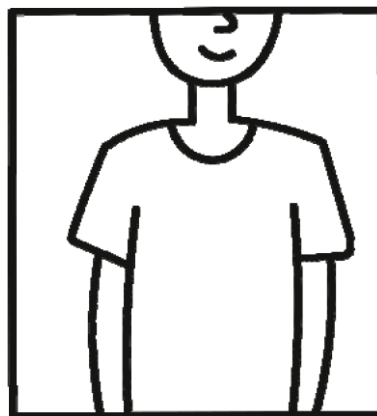
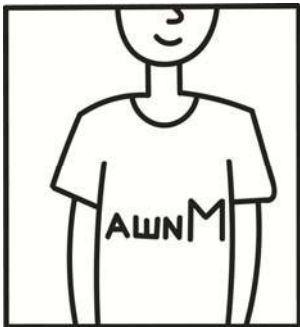
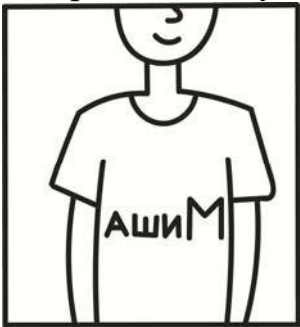


Рис. 2

Указания к оцениванию	Баллы
Приведён верный рисунок 	2
Приведён рисунок, на котором буквы нарисованы в правильном порядке, но есть неверно изображённые буквы, например: 	1
Приведено решение, не соответствующее критериям на 1 или 2 балла, ИЛИ решение отсутствует	0
<i>Максимальный балл</i>	2

В «Детском мире» продавали двухколёсные и трёхколёсные велосипеды. Максим пересчитал все рули и все колёса. Получилось 12 рулей и 27 колёс. Сколько трёхколёсных велосипедов продавали в «Детском мире»?

Запиши решение и ответ.

Решение и указания к оцениванию	Баллы
<p>Решение. Поскольку рулей 12, то и велосипедов 12. Если бы все велосипеды были двухколёсные, то колёс было бы 12 $2 \cdot 12 = 24$.</p> <p>Но колёс всего 27, то есть на 3 больше. Значит, среди велосипедов было 3 трёхколёсных.</p> <p>Должно быть также засчитано решение:</p> <p>$3 \cdot 3 + 9 \cdot 2 = 27$. Поэтому трёхколёсных велосипедов 3.</p> <p>Допускается другая последовательность действий и рассуждений, обоснованно приводящая к верному ответу.</p> <p>Ответ: 3</p>	
Проведены все необходимые преобразования и/или рассуждения, приводящие к ответу, получен верный ответ	2
Проведены все необходимые преобразования и/или рассуждения, приводящие к ответу, но допущена одна арифметическая ошибка, не нарушающая общей логики решения, в результате чего получен неверный ответ	1
Не проведены необходимые преобразования и/или рассуждения, ИЛИ Приведены неверные рассуждения, ИЛИ В рассуждениях и преобразованиях допущено более одной арифметической ошибки	0
Максимальный балл	2

Система оценивания выполнения всей работы

Максимальный первичный балл за выполнение работы — 20.

Рекомендации по переводу баллов в отметки по пятибалльной шкале

Отметка по пятибалльной шкале	«2»	«3»	«4»	«5»
Первичные баллы	0–5	6–9	10–14	15–20